

25 ÅRS JUBILEUM!

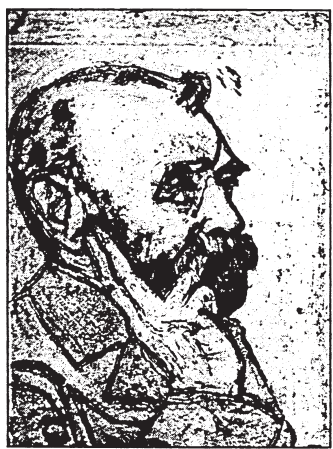


STIFTELSEN SKAPAS Utvecklingsstipendium 2010

Stiftelsen Skapa utlyser det nationella *Utvecklingsstipendiet* för 2010. Syftet med stipendiet är att stimulera kreativt nyskapande av produkter och tjänster som leder till kommersiella möjligheter. Den totala prissumman i år uppgår till 980 000 kronor. Utdelning av stipendiet sker på Tekniska Mässan i Stockholm den 19 oktober 2010.

Ansökningsformulär finns på hemsidan www.stiftelsenskapa.se

Ansökan ska vara inlämnad senast den 17 maj 2010
Innehållet i ansökan ligger till grund för bedömningar, inte hänvisningar till annat.



Till minne av uppfinnaren Alfred Nobel (1833-1896)

STIFTELSEN SKAPA
Stockholmsmässan AB
Svenska Uppfinnareföreningen
Med stöd av
ALMI Företagspartner AB
VINNOVA
Stiftelsen Agne Johanssons Minnesfond
Patent- och registreringsverket



Utvecklingsstipendium 2010

Stipendiets omfattning

Totalt omfattar stipendiesumman 980 000 kronor. 24 finalister utses länsvis. Dessa får vardera 20 000 kronor samt diplom. Den nationella juryn utser, bland länsfinalisterna, en till tre stipendiater som delar på totalt 500 000 kr. Juryn kan även utdela hedersomnämningarna.

Ansökans innehåll

Ansökningsblankett fylls i elektroniskt och finns på www.stiftelsenskapa.se. Frågorna i ansökningsformuläret återfinns på formulärets baksida. Ansökan kan också lämnas in på papper då ansökningsformulärets första sida kompletteras med bilagor som svar på frågorna. Insända handlingar behandlas konfidentiellt. Endast EN idé eller uppfinning får lämnas in per ansökan.

Vilka kan söka stipendiet och på vilka grunder?

Ansökan kan göras av idégivaren eller annan person med rätt att nyttja den stipendiegrundande idén. Om ansökan bygger på annans/andras idéer/teknik ska deras skriftliga medgivande bifogas.

Stipendiet delas ut till den eller de personer, som gjort mest förtjänstfulla insatser när det gäller nyskapande och kreativitet av produkter och tjänster som kan leda till kommersiella möjligheter i näringslivet eller offentliga organisationer.

Idén eller uppfinningen får vara kommersiellt introducerad tidigast 12 månader före ansökningsstidens utgång. Vid bedömningarna har kreativiteten stor betydelse liksom marknad och potentiell lönsamhet. Annat som bedöms är teknisk höjd, den immaterialrättsliga situationen och samhällsnyttan.

Ansökan inlämnas senast 17 maj 2010

Ansökan inlämnas till ALMI Företagspartner, www.almi.se, i det egna länet.

Insamlandet och urvalet sker i två steg

- Regionalt inom länet
- Nationellt för hela landet

Regionalt

ALMI Företagspartner och lokala uppfinnarföreningar anslutna till Svenska Uppfinnareföreningen utser tillsammans en kandidat från varje län (från Stockholms, Västra Götalands och Skånes län utses två kandidater). Den nationella juryn omprövar aldrig de regionala besluten.

Nationellt

De 24 regionala förslagen bedöms av en jury utsedd av Stiftelsens SKAPAs styrelse.

Juryns beslut kan inte överklagas.

Ansökan om Stiftelsen Skapas Utvecklingsstipendium 2010

Ifylles av Almi:

Län

Nr

Datum

Granskad av

.....

Fyll gärna i ansökan digitalt på www.stiftelsenskapa.se

Projektnamn	
Sökandes namn	Telefon bostad/arbete
Yrke/titel	Mobiltelefon
Adress	E-post
Postnr och ort	Födelsedatum
Datum för ansökan	Namnteckning
Hur många är ni inom denna ansökan som är delaktiga och som skall dela på ett eventuellt pris? Ett intyg/avtal som reglerar er överenskommelse skall kunna uppvisas på begäran. När ansökan lämnats in går det inte att tillföra ytterligare personer som medsökande.	
Medsökandes namn och roll	Medsökandes födelsedatum

Bygger ansökan på annans/andras idéer/teknik?

Nej Ja, skriftligt medgivande ska kunna uppvisas/bifogas.

Sammanfattning (max 150 ord)

Beskriv: Vad är nytt med idén/uppfinningen? Vilket *problem* löser den och *hur*? Hur ska idén/uppfinningen *generera intäkter* och hos vem? Vem är framtida kund?

Stiftelsen SKAPA förbehåller sig rätten att publicera en kort beskrivning av idén samt namn och adress på sökande efter 1 augusti 2010. Fullständig ansökan består av:

- Denna sida kompletterad med svar på frågorna på detta formulärs baksida
- Avtal *om* det finns fler än en person bakom ansökan (skriv projektnamn)
- Skriftligt medgivande *om* ansökan bygger på annans idé/teknik (skriv projektnamn)

Svaren lämnas i form av bilagor. Antalet sidor som bifogas är:stycken. Max 12 sidor totalt.

Ni kan också välja att fylla i ansökan digitalt på www.stiftelsenskapa.se

Stiftelsen Skapas Utvecklingsstipendium 2010

Nedanstående frågor ska besvaras antingen digitalt (www.stiftelsenskapa.se) eller lämnas som bilaga till ansökningsformuläret. OBS! Skriv projektnamnet på varje blad som bifogas ansökan!

1. Vad är nytt med idén/uppfinningen?
 2. Vilket problem löser idén/uppfinningen?
 3. Vem har behov av att problemet löses och vad är man beredd att betala för att få det löst?
 4. Hur löser idén/uppfinningen problemet?(Vid en teknisk idé beskriv den nya tekniken i sådana termer så att en person som inte är specialist kan tillgodogöra sig texten.)
 5. Vilka fördelar har idén/uppfinningen gentemot andra lösningar – konkurrenser?
 6. Har praktiska prov eller undersökningar gjorts som visar att idén/uppfinningen kommer att fungera och i så fall beskriv vad som gjorts och resultaten.
 7. Vad återstår av utvecklingsarbete? Hur mycket beräknas detta kosta? Hur många timmar beräknas åtgå?
- Finns skydd i form av:*
8. Patentansökan nr?
 9. Beviljat patent nr?
 10. Mönsterskydd nr?
 11. Varumärke nr?
 12. Annat skydd?
 13. Vad är det kreativa i idén/uppfinningen?
 14. Vilka är slutkunderna till idén/uppfinningen? Redogör för marknaden i Sverige men även globalt.
 15. Hur planerar du föra ut idén/uppfinningen på marknaden – i egen regi, genom licensiering eller på annat sätt?
 16. Hur och av vem ska idén/uppfinningen tillverkas?
 17. Hur och av vem ska idén/uppfinningen säljas?
 18. Hur stor beräknas tillverkningskostnaden bli?
 19. Hur mycket kommer idén/uppfinningen att kosta för slutkunden?
 20. Hur mycket kommer att kunna säljas per år?
 21. Kräver idén/uppfinningen speciella logistiklösningar och i så fall vilka?
 22. När skedde den kommersiella introduktionen?
 Ännu ej på marknaden
 Datum för marknadsintroduktion:
 23. Hur lång tid beräknar du att det kommer att ta innan idén/uppfinningen blir lönsam?
 24. Hur mycket har ni hittills sålt för?
 25. Hur påverkar idén/uppfinningen arbetsmiljön?
 26. Hur påverkar idén/uppfinningen den yttre miljön?
 27. Hur påverkar idén/uppfinningen resurshushållningen?
 28. Var kommer denna idén/uppfinningen att ev. generera arbetstillfällen?
 29. Tidigare finansiering?
 Egen
 ALMI
 Innovationsbron
 NUTEK/Tillväxtverket
 VINNOVA
 Annan:
 30. Finns idén/uppfinningen tidigare dokumenterad (t.ex. artikel i press eller beskriven på Internet?)
 Nej,
 Ja, ange var:
 31. Vilken är er ev. arbetsgivare?

Referenser
Övriga upplysningar
Hur och från vem person/organisation fick du information om SKAPA Utvecklingsstipendium?